

# Médicament & Handicap

## Agenda des formations en Ile-de-France

### 2ème semestre 2024

S1 24/09  
+  
S2 26/11

#### PECM et troubles de la déglutition

Repérer, communiquer, adapter la prise en charge.

**Animation** : OMEDIT IDF / STARAQS

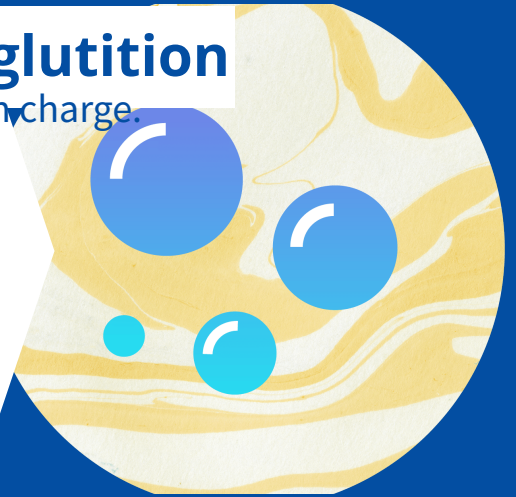
Cible : tout professionnel impliqué

S1 14h - 16h / Visio (Théorie)

Intersession : mise en application

S2 14h - 15h30 / Visio (RETEX)

[Inscription](#)



S1 03/10  
+  
S2 19/12

#### OudiaMed Handicap

Sécuriser la prise en charge médicamenteuse (PECM) en ESMS H.

**Animation** : OMEDIT IDF

Cible : professionnels de l'encadrement

S1 Présentiel - ARS IDF (Saint Denis)

S2 14h - 15h / Visio RETEX

[En savoir +](#)



15/10

#### PECM et ref. éval. HAS

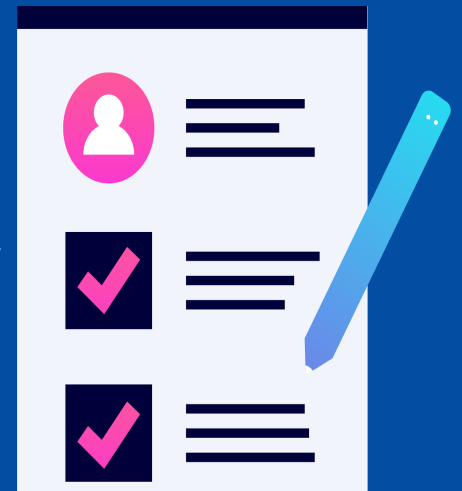
Se préparer et préparer ses équipes au référentiel d'évaluation de la HAS.

**Animation** : OMEDIT IDF / STARAQS

Cible : professionnels de l'encadrement

15h - 16h30 / Visio

[Inscription](#)



07/11

#### Analyse des EI

Analyser les Evènements Indésirables liés au circuit du médicament.

**Animation** : STARAQS / ARS IDF

Cible : professionnels de l'encadrement

14h - 16h / Visio

[Inscription](#)



03/12

#### Elaboration PAQ

Elaborer son plan d'action qualité, outil de pilotage.

**Animation** : STARAQS

Cible : professionnels de l'encadrement

14h - 15h30 / Visio

[Inscription](#)

